

# Damit wirklich SI drin ist, wenn SI drauf steht!

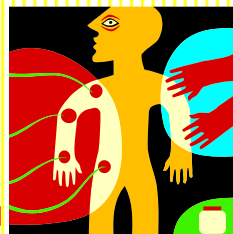
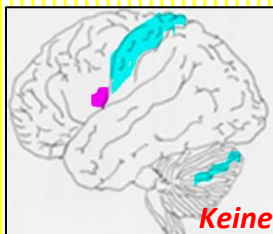
Was passiert eigentlich im Gehirn, wenn...

Wenn  
Sensorische  
Integrations  
therapie,  
dann ET-SI/DVE,  
dann

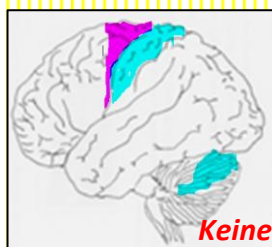
Fidelity  
Measure\*

\*Parham LD et al.(2011)  
Development of a Fidelity Measure  
for Research on Effectiveness of Ayres  
Sensory Integraton® Intervention  
AJOT 65, 133-142, 2011

1. ... die ET mit dem Kind ein „Pizza-Spiel“ macht?



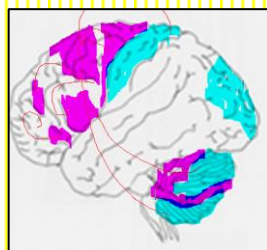
2. ... die ET mit dem Kind eine Bewegungsübung in Spielform macht?



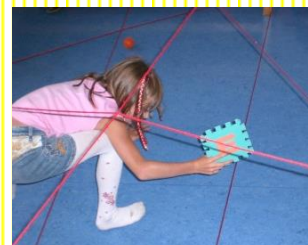
3. ... die ET mit dem Kind ET-SI macht?



ET-SI



ET-SI



## Fidelity-Measure für die Sensorische Integrationstherapie ET-SI bedeutet:

Therapeuten-Qualifikation / Sicherheit der Umgebung / Dokumentation / Raum & Ausstattung / Kommunikation mit Eltern & Pädagogen

1. Gewährleisten körperlicher Sicherheit	6. Bei der Wahl der Aktivitäten mit dem Kind zusammenarbeiten
2. Anbieten Sensorischer Herausforderungen	7. Die „genau richtige“ Herausforderung anbieten
3. Unterstützen, Kontrollieren & Anpassen der Sens. Modulation	8. Erfolgserlebnisse sicherstellen
4. Herausfordern von vielfältigen mot. anpassenden Reaktionen	9. Unterstützen der intrinsischen Motivation des Kindes
5. Herausfordern von Praxie und Verhaltensorganisation	10. Herstellen einer therapeutischen Allianz

„Es kann für die ET-SI eine **verstärkte reaktive Neuroplastizität** nachgewiesen werden. Das bedeutet, dass **sensorisch anregende Umwelteinflüsse** eine positive Veränderung im Zentralnervensystem hervorrufen, insbesondere bei einer **aktiven** Teilnahme des Kindes an bedeutungsvollen Aktivitäten.“

Wissenschaftliche Nachweise für die neuronalen Effekte der ET-SI wurden in dem Artikel „Neurophysiologische Grundlagenforschung und deren Bedeutung für Behandlungsprinzipien des sensorisch-integrativen Bezugsrahmens“ ET & Rehabilitation, 2012, 11, 22-29 von Holger Bahss, Annett Deguillage, Andrea Hasselbusch und Dagmar Schuh zusammengestellt.

Poster: Dagmar Schuh, ET-SI/DVE, SI-Lehrtherapeutin DVE, Stuttgart, dagmar.schuh@ergoseminare.de